

Załącznik nr 1

**SPECYFIKACJA  
ISTOTNYCH WARUNKÓW ZAMÓWIENIA**

**Zakup, dostawa i montaż elementów składowych instalacji do produkcji biomasy II generacji  
z surowej fazy glicerynowej**

**Sporządzono dnia .....**

**1. NAZWA (FIRMA) I ADRES WYKONAWCY**

.....  
.....  
.....  
.....

**2. NAZWA (FIRMA) I ADRES ZAMAWIAJĄCEGO**

**Bioten Sp. z o.o.**  
Ul. Lutycka 93  
60-478 Poznań

**3. LOKALIZACJA FABRYKI**

Ul. Sobocka 21  
62-002 Złotkowo  
Gmina Suchy Las  
Powiat poznański  
Działka ewidencyjna: nr 100/9

**4. SPECYFIKACJA TECHNICZNA**

Przedmiotem specyfikacji technicznej jest zakup, dostawa i montaż elementów linii zakładu produkcyjnego biomasy II generacji, która docelowo znajdować się ma w Złotkowie. Wszystkie prace wykonawcze w tym prace z branży elektrycznej, AKPiA oraz sterowania muszą doprowadzić do powstania kompletnej i sprawnej linii technologicznej. Wybudowana instalacja musi zostać uruchomiona i przetestowana, a następnie oddana do użytkowania Zamawiającemu, co zostanie potwierdzone protokołem odbioru.

Kompletna i działająca instalacja przetwarzania surowej fazy glicerynowej na biomasę II generacji swoim zakresem uwzględniała będzie następujące składowe:

**1. Etap I:**

- kotłownia - piec + niezbędne elementy
- wiata załadunku/rozładunku
- sarkofagi podziemne, magazynowe
- rozdzielnia elektryczna hali produkcyjnej z oświetleniem

## 2. Etap II

- zbiornik 20 m<sup>3</sup> na metanol T-01a
- zbiornik 20 m<sup>3</sup> na metanol T-01b
- zbiornik 20 m<sup>3</sup> na kwas siarkowy T-02
- zbiornik 13 m<sup>3</sup> na glicerynę T-04a
- zbiornik 13 m<sup>3</sup> na glicerynę T-04b
- zbiornik 13 m<sup>3</sup> na olej opałowy T-20
- zbiorniki 100 m<sup>3</sup> na surowiec dwukomorowy T-03a i T-03b
- zbiornik 100 m<sup>3</sup> na surowiec dwukomorowy T-11a i T-11b
- zbiorniki 100 m<sup>3</sup> na produkt T-07a
- zbiorniki 100 m<sup>3</sup> na produkt T-07b
- podest dla zbiorników
- zbiornik PP na fazę hydrofilową 40 m<sup>3</sup> T-13

## 3. Etap III:

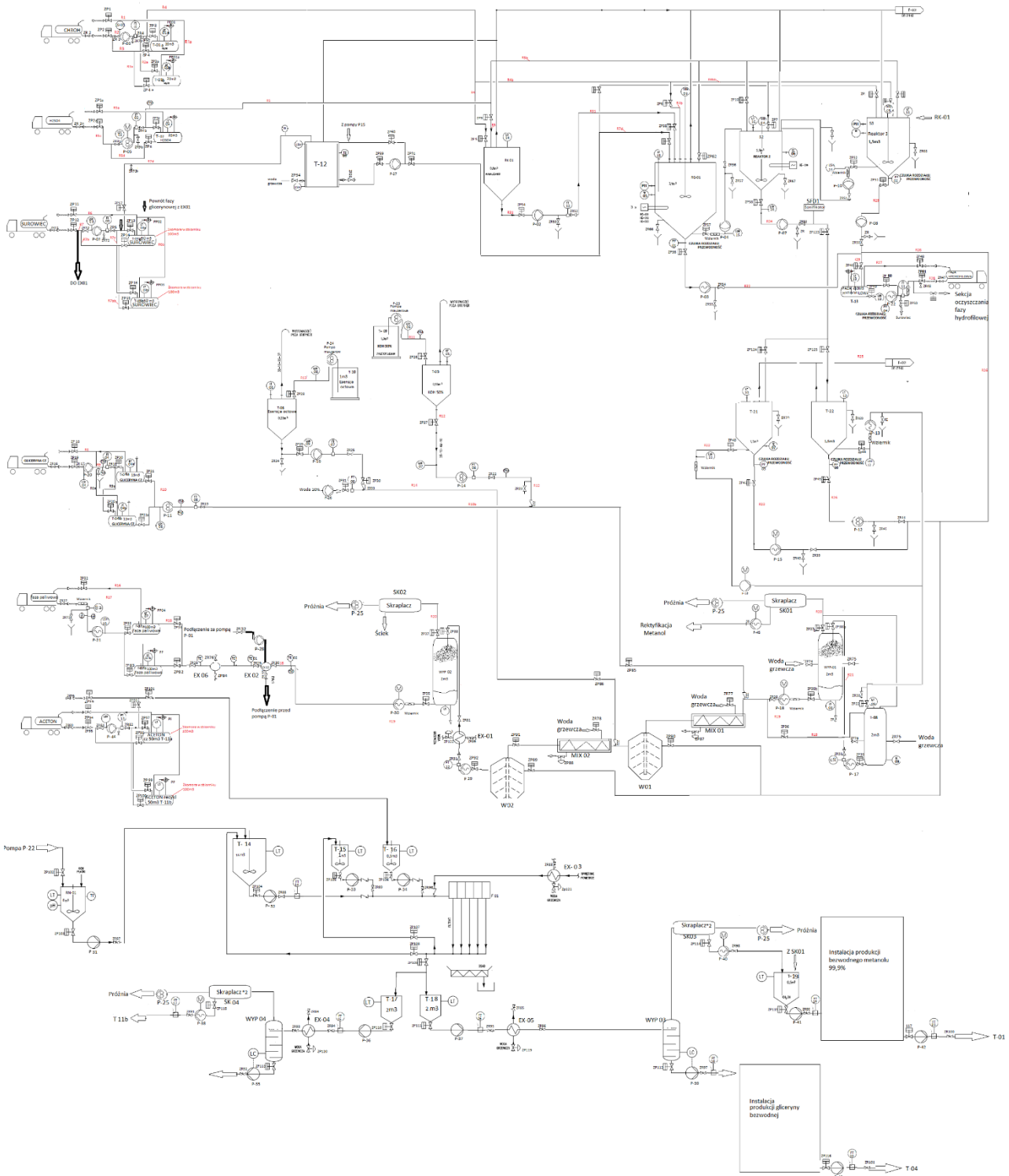
- oprogramowanie, wizualizacja - ekrany synoptyczne
- wymiennik JAD EX-02
- wyparka WYP-01
- zbiornik kwasoodporny 3 m<sup>3</sup> reaktor RG-01
- mieszadła S3 ME-04 i S2 ME-05
- sprężarka i osprzęt SPR-01
- pompy procesowe
- zawory czarne ze sterowaniem i bez
- zawory kwaśne ze sterowaniem i bez
- rurociągi, linia ssawna, linia tłocząca
- automatyka - pomiary poziomu, delta P, suchobiegi
- szafy automatyki
- automatyka - przepływomierze
- instalacja procesowa KO
- system pomiarowy załadunku/rozładunku
- system wentylacji hali produkcyjnej
- instalacja odzysku metanolu
- instalacja odzysku gliceryny
- instalacja odzysku acetonu
- wirówka W-01
- wirówka W-02
- prasa filtracyjna F-01
- sonifikator SF-01

Projekt wykonawczy znajduje się w siedzibie zamawiającego i udostępniony zostanie po pisemnym zwróceniu się o jej udostępnienie po podpisaniu umowy o zachowaniu poufności.

Poniżej przedstawiono poglądowy rysunek instalacji technologicznej:



**BIOTEN**  
S.A.



Wytyczne dotyczące zamówienia:

- Przedstawiona koncepcja służy do celów poglądowych. Projekt wykonawczy jest dostępny w siedzibie Zamawiającego.
- Wymagane jest, aby wykonana instalacja technologiczna przez Wykonawcę była kompletna z punktu widzenia celu, jakiemu ma służyć (produkcja biomasy w trybie automatycznym według pożądanej wydajności).
- Wymagane jest, aby Wykonawca przekazał niezbędną dokumentację dotyczącą przekazanej instalacji w języku polskim. Wszelkie certyfikaty zgodności oraz atesty do urzędzeń muszą zostać przekazane bez dodatkowych opłat Zamawiającemu.
- Wykonanie zamówienia uważa się za zakończoną w momencie akceptacji bez uwag dokumentacji dotyczącej odbioru instalacji przez Zamawiającego.

**ZAMAWIAJĄCY:**

**WYKONAWCA:**